



HR-kuukausiraportti Maaliskuu 2026

PORIN VESI, LIIKELAITOS


PORI

Henkilöstön lukumäärä (sisältäen sivuvirkaiset ja -toimiset)

03/2026



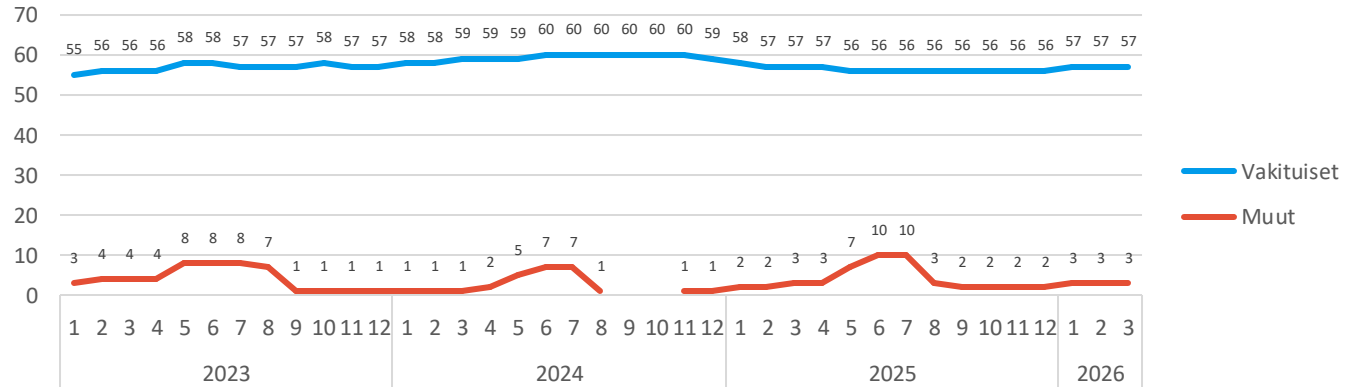
Lkm_toteuma

Lkm_edellinen vuosi

Lkm_tot_vs_ed vuosi (henk.)

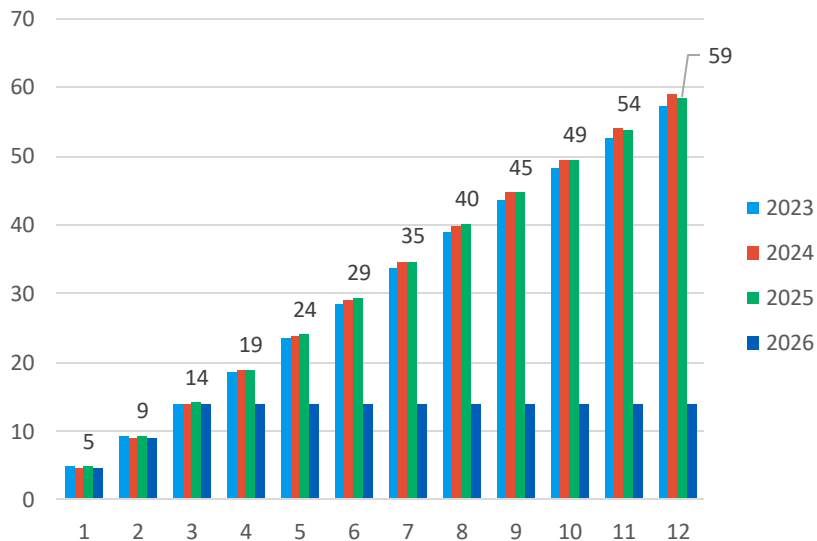
Vakituiset	57	57	0
Sijaiset	2	1	1
Muut määräaikaiset	1	2	-1
Kaikki yhteensä	60	60	0

Henkilöstön lukumäärä



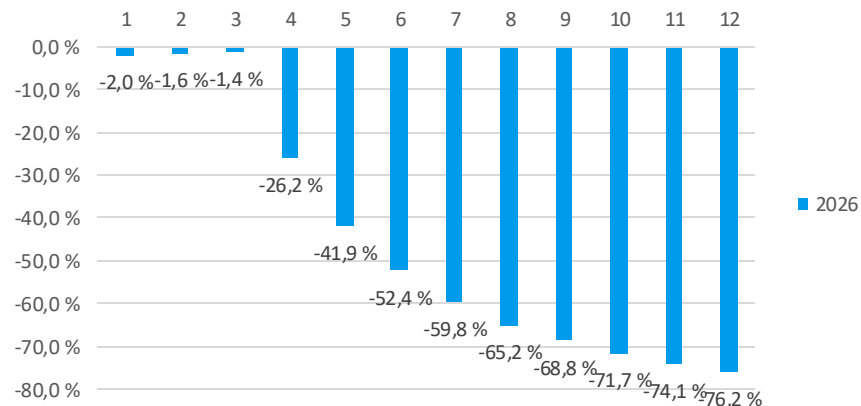
Palkallisten henkilötyövuosien kertymä

Palkalliset henkilötyövuodet (HTV2)



Henkilöstötyövuosien kertymä oli alkuvuonna hieman aiempaa alhaisempi vuotena, mutta ero on kuroutumassa umpeen.

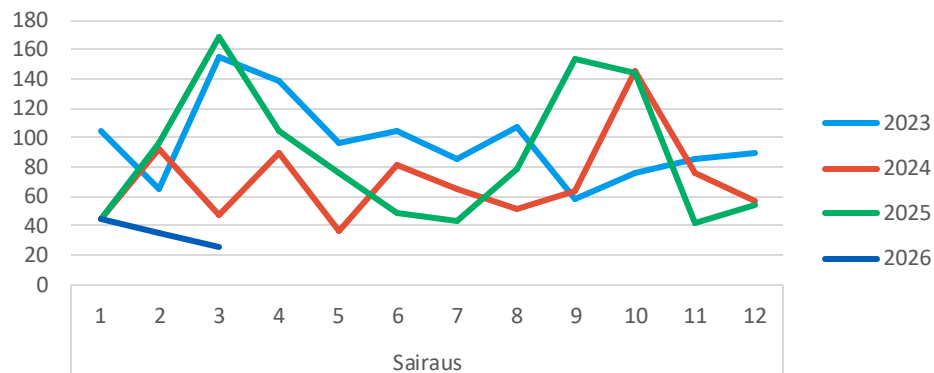
HTV2 kum vs edellinen vuosi HTV2 kum [%]



Yhteismitallistetut terveysterveiset poissaolot

Poissaolomäärä on vuoden alkuosalla ollut alhainen.

Sairauspoissaolot, kalenteripäivät



	2026	2025	2024	2023	ero vuoteen 2025	ero vuoteen 2024
3. kuukausi	Kalenteripäivää / HTV2 kum.	Kalenteripäivää / HTV2 kum.	Kalenteripäivää / HTV2 kum.	Kalenteripäivää / HTV2 kum.	Poissaolojen muutos-%	Poissaolojen muutos-%
Sairaus	7,5	21,8	13,0	23,2	-65,5%	-42,1%
Työtapaturma	1,1	3,2	1,6	0,0	-66,2%	-34,2%
Kaikki yhteensä	8,6	25,0	14,6	23,2	-65,6%	-41,2%



Terveysperusteiset poissaolot

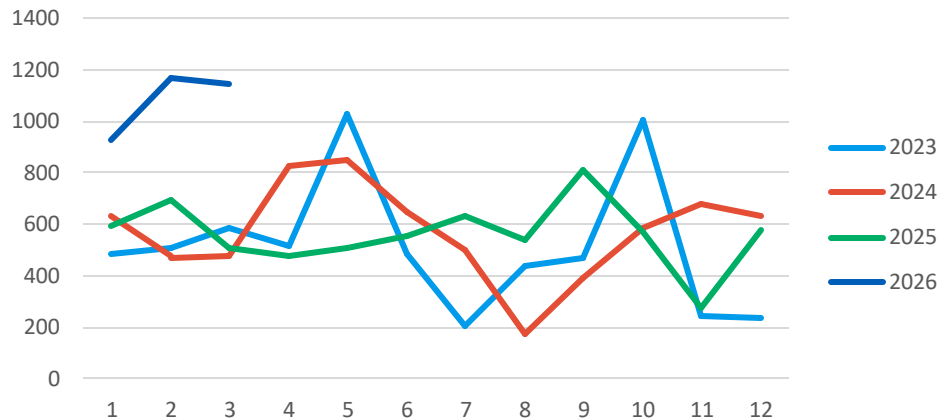
- Sairauslomatoistuksella poissaolopäivät ovat kasvaneet merkittävästi
- Sairauspoissaolot yksiköittäin (ilman työtapaturmapoissaoloja)

Riviotsikot	2026	2025	2024	2023
Sairaus	7,5	21,8	13,0	23,2
Sairausloma	5,4	17,5	8,8	20,2
Sairausloma,esimiehen lupa	1,9	4,4	3,9	2,9
Vapaa-ajan tapaturma	0,3		0,3	
Työtapaturma	1,1	3,2	1,6	
Työtapaturma	1,1	3,2	1,6	
Kaikki yhteensä	8,6	25,0	14,6	23,2

Riviotsikot	2026	2025	2024	2023
14181 Porin vesi	7,5	21,8	13,0	23,2
141810 Hallinto		2,0	10,1	2,0
141811 Laitosyksikkö	6,6	25,0	10,5	10,1
141812 Verkostoyksikkö	8,8	20,7	15,2	33,5
Kaikki yhteensä	7,5	21,8	13,0	23,2

Tehty yli- ja lisätyö (tunnit)

Ylityötunnit



Ylityömäärä vuoden alussa on ollut korkea edeltäviin vuosiin verrattuna. Syynä ankaran talven aiheuttama putkirikkosuma sekä Lukkarinsannan varavesilaitoksen käyttöjako maaliskuussa.



	3			
Riviotsikot	2025	2024	2023	2026
141811 Laitosyksikkö	235	148	166	424
141812 Verkostoyksikkö	1565	1440	1411	2817
Kaikki yhteensä	1800	1588	1577	3241